



人と地域にやさしい  
オアシスを目指します。

[MISATO] NISHIKAN CHUO HOSPITAL



看護部が目指す  
人と地域にやさしいオアシス



GWのスケジュール

7p

地域連携相談室のご案内

6p

ここはすのココ！

4-5p

外来診療担当医表 ※都合により、日程や担当医が変更になる場合がございます。詳しくは窓口にてご確認ください。 令和8年4月10日現在

診療科		月曜日	火曜日	水曜日	木曜日	金曜日	土曜日
内科	午前	1診	江部 太田	江部 太田	鰐淵 矢野	太田 猪俣	江部 太田
		2診	北嶋 猪俣	吉田	矢野	猪俣 太田	太田 吉田
		3診	笠原			北嶋 矢野	吉田
	午後	1診	太田 矢野	鰐淵 猪俣	猪俣 太田		
		2診	猪俣 野田	笠原 野田	野田 笠原		
				野田	野田		
脳神経内科	午後		野田		野田		
漢方内科	午前		大澤	大澤			
泌尿器科	午前		大澤	大澤			
外科	午前	鰐淵			鰐淵		
整形外科	午前	山崎	山崎	山崎	山崎		
脳神経外科	午前	吉田	吉田	吉田	吉田	吉田	
眼科	午前					齋藤	
消化器検査	胃カメラ	太田 矢野	太田 矢野	太田/矢野	江部 太田	江部	
	大腸カメラ	江部 太田	太田	太田/矢野	太田/矢野	江部	

外来診療時間 [平日午前] 9:00~12:30 (受付時間 8:30~12:00) [平日午後] 14:00~17:30 (受付時間 13:30~17:00)  
[土曜午前] 9:00~12:30 (受付時間 8:30~12:00)

医療法人 美郷会

西蒲中央病院

- 〒959-0423 新潟県新潟市西蒲区旗屋731番地
- ◎認知症対応型通所介護「デイサービスセンターみさと」  
TEL.0256-88-5521 FAX.0256-88-5531
- ◎通所リハビリテーション  
TEL.0256-88-0024 (直通)
- ◎居宅介護支援事業所「ケアプランセンターチューリップ」  
TEL.0256-88-0180 (直通) FAX.0256-88-0181
- ◎訪問看護ステーション ◎訪問リハビリテーション  
TEL.0256-88-0171 (直通) FAX.0256-88-0172
- ◎新潟市在宅医療・介護連携ステーション西蒲  
TEL.0256-88-0022 (直通) FAX.0256-88-0033
- ◎西蒲中央病院みさと訪問看護ステーション  
TEL.025-211-2116 (直通) FAX.025-211-2126

ここはす旗屋

- 〒959-0423 新潟県新潟市西蒲区旗屋695番地
- ◎介護付き有料老人ホーム「ここはす旗屋」  
TEL.0256-78-7250 FAX.0256-78-7251

住宅型有料老人ホームここはす西蒲

- 〒959-0411 新潟県新潟市西蒲区善光寺900番地
- ◎短期入所生活介護事業所「ショートステイここはす西蒲」
- ◎通所介護事業所「デイサービスセンターここはす西蒲」
- ◎訪問介護事業所「ここはす西蒲」  
TEL.0256-88-3113 FAX.0256-88-3115

ここはす榎尾

- 〒950-2121 新潟県新潟市西区榎尾229番地1
- ◎ショートステイ「ここはす榎尾」  
TEL.025-211-8325 FAX.025-211-8326

ここはす亀貝

- 〒950-2033 新潟県新潟市西区亀貝20番地
- ◎ショートステイ「ここはす亀貝」  
TEL.025-260-0261 FAX.025-260-0268
- ◎デイサービスセンター「ここはす亀貝」  
TEL.025-260-0255 FAX.025-260-0256

住宅型有料老人ホームここはす小針

- 〒950-2022 新潟県新潟市西区小針4丁目39番地28
- ◎「ここはすクリニック」
- ◎通所介護事業所「デイサービスセンターここはす小針」
- ◎訪問介護事業所「ここはす小針」  
TEL.025-234-3800 FAX.025-234-3810

ここはす五十嵐

- 〒950-2076 新潟県新潟市西区上新栄町3丁目8番3号
- ◎ショートステイ「ここはす五十嵐」  
TEL.025-201-6363 FAX.025-201-6360

ここはす小新

- 〒950-2027 新潟県新潟市西区小新大通2丁目1番28号
- ◎ショートステイ「ここはす小新」  
TEL.025-234-4661 FAX.025-234-4662
- ◎特定居宅介護支援事業所「ここはす小新」  
TEL.025-234-4666 FAX.025-234-4662

社会福祉法人 友愛会

グループホーム ゆうあい

- 〒950-2076 新潟県新潟市西区上新栄町4丁目4番13号
- ◎認知症対応型共同生活援助事業所  
TEL.025-268-6840 FAX.025-268-6841

グループホーム ひまわりの家

- 〒950-0003 新潟県新潟市東区下山3-1407-1
- ◎認知症対応型共同生活援助事業所  
TEL.025-272-2701 FAX.025-272-2710

編集後記

広報誌のリニューアル作成が開始されてからあっという間の1年。年間創刊数は変更されていますが皆様にお知らせしたい内容や共有したい情報を紙面に詰め込む事ができたと思います。今年度もより良い内容で「誰かに教えたいような広報誌」を心がけていきますので次号もお楽しみにお待ちください。みさと編集委員 伊藤



発行責任者：院長 太田宏信  
〒959-0423 新潟県新潟市西蒲区旗屋 731 番地  
TEL.0256-88-5521 / FAX.0256-88-5531  
<http://www.misatokai.or.jp/>

西蒲中央病院



西蒲中央病院  
ホームページ



# 看護部が目指す

## 人と地域にやさしいオアシス

**Q** 今後、当院の看護部職員にどのような事を期待しますか？

**A** 高齢化社会を支える病院として、「何が求められているか」を自律的に考え、行動できるよう頑張っていきましょう。そのために仕事やプライベートでも様々な事を経験し、人間性豊かに成長して欲しいと思います。



**Q** 地域の皆様、患者様・ご家族様へメッセージをお願いします

**A** 医療・福祉・地域の方々との連携を深め、地域に寄り添い、皆様にとって安心できるオアシスとしての役割を担って参りたいと思います。今後ともよろしくお願ひ致します。

**男性職員も多数活躍中!!**

パパさん看護師の育児休業も取得実績あり



### Data

#### 【当院看護部について】

西蒲中央病院看護部には看護師・准看護師・介護士・看護補助職員計130名所属(嘱託・パート含む)

- 看護体制/一般病床:10対1、地域包括病床:13:1、医療療養病床:20:1
- 看護方式/プライマリナーシング、受け持ち制

#### 看護部の理念

患者様の心に寄り添う看護・介護をします

#### 看護部の方針

- 1 医療チームの一員としての自覚を持ち行動します
- 2 患者様の権利と人格を尊重し行動します
- 3 安心・安全な看護・介護実践のために自己研鑽します

**Q** 現在の看護部・看護部職員に対する印象をお聞かせください

**A** なんとと言っても挨拶が素晴らしいです。どんなに忙しくても皆で団結して頑張っている姿に感銘を受けます。

**Q** 今後に見護部の教育について目標はありますか？

**A** まずは看護・介護の専門職として常に学ぶ姿勢を持ち続けられる環境を整えていきたいと考えています。倫理的感性を高め、高齢者の尊厳を守る看護が提供できるよう皆で学び、ともに成長していきなと思っています。



**Q** これから当院へ入職を考えている方へ、当院看護部の魅力をお願いします

**A** 職員間で互いに協力し、「お互い様」の支え合う風土が醸成しています。育児支援も手厚く、それぞれのワークライフバランスを大切にする職場です。是非、一緒に成長していきましょう。

#### 看護部ユニフォーム

看護職



介護職補助員



お話しを伺った方

白砂 由美子 看護部長 Profile

- 出身/新潟県五泉市 ●血液型/A型
- 好きな色/青 ●好きな食べ物/エビラーメン(お勧めは広来飯店さん)
- 苦手な食べ物/なし ●趣味/アルビレックスの試合観戦、旅行
- 好きな芸能人・アーティスト/阿部寛、阿部 サダヲ、山下 達郎
- 座右の銘/健康なくして叶う夢なし(長岡市松田ペット社長の名言です!)
- 看護師を目指したきっかけ/学校の先生をされていた隣人から強く勧められ目指しました。今は助言に感謝しています。
- 今後の目標/健康第一! これからの人生を楽しむ!



安心して過ごしてもらうために……。新看護部長に聞きました。

「当院は、治療が終わったあとでも「安心して自宅に戻るまで」を大切にしています。急性期治療後の受け入れや在宅復帰を支える地域包括ケア病床では、看護師を中心にリハビリスタッフや管理栄養士などが連携し、体力回復や食事の不安を一つひとつ支えています。入院中から退院後まで、訪問看護やデイケアなど法人内サービスとつながっているため、「退院後も同じ顔ぶれが支える安心感がある」と看護部長。24時間体制の在宅支援や看取りにも対応し、住み慣れた地域での暮らしを支えます。西蒲中央病院は、地域の皆さまに寄り添い続ける身近な病院です。



このたび西蒲中央病院看護部長を拝命いたしました白砂由美子と申します。日頃より当院を支えてくださっている皆さまに、心より感謝申し上げます。当院は地域に根差した医療機関として、「人と地域にやさしいオアシスを目指します」という理念のもと、患者さんとご家族、そして地域の皆さまにとって、安心して頼っていただける存在であり続けることを大切にまいりました。これからも、地域の皆さまに信頼され、選ばれる病院であり続けるために、病院一丸となって取り組んでまいります。微力ではありますが、皆様に信頼される病院づくりに貢献していきたいと思ひます。どうぞよろしくお願ひいたします。



新看護部長就任のご挨拶

# こころはす 小針

## 新任のご挨拶

12月よりこころはす小針の施設長に就任いたしました、松井です。就任以来、利用者様の笑顔や、日々を支えてくれるスタッフの頑張りに触れ、改めてこの場所の温かさを実感する毎日を過ごしています。新米施設長ではありますが、皆様「こころ」に一番近い存在でありたいと思っています。どうぞよろしくお願いたします！

## 私たちの名前のヒミツ：こころはす

「こころはす」という名前には、素敵な想いが込められています。皆様の温かな「こころ」と、健康的で自分らしい持続可能な暮らし「ろはす（LOHAS）」。

新体制となった今、私はこの原点に立ち返り、住み慣れた地域で皆様が心から「ここで良かった」と思える場所をつくりたいと考えています。

## 多角的な視点で「あなたらしい生活」を支える

入居者様にはそれぞれ歩んできた歴史があり、お一人おひとり違う願いがあります。その願いを叶えるため、当施設には以下の機能を併設しています。

- クリニック（医療の安心）
- 訪問看護（専門的な健康管理）
- 訪問介護（日々の生活サポート）
- デイサービス（リハビリと交流の場）

## 今年の挑戦本場の「やさしい施設」へ

当施設が掲げる今年の目標は「やさしい施設」です。しかし、私たちが目指す「やさしさ」は、単に何でも代わりにして差し上げることではありません。「膝が痛いから、もう散歩は無理かな…」そんなふうに「でき

介護保険法の根幹である「利用者本位」の姿勢を大切に、これら多職種のプロが連携し、多角的な視点から皆様の生活を支援してまいります。「あきらめる」前に、まずは私たちにご相談ください。

## 施設紹介



3階ホールです！ 景色をおたのしみください♪



この春でこころはす小針は15周年です！



優しい手から笑顔につながります

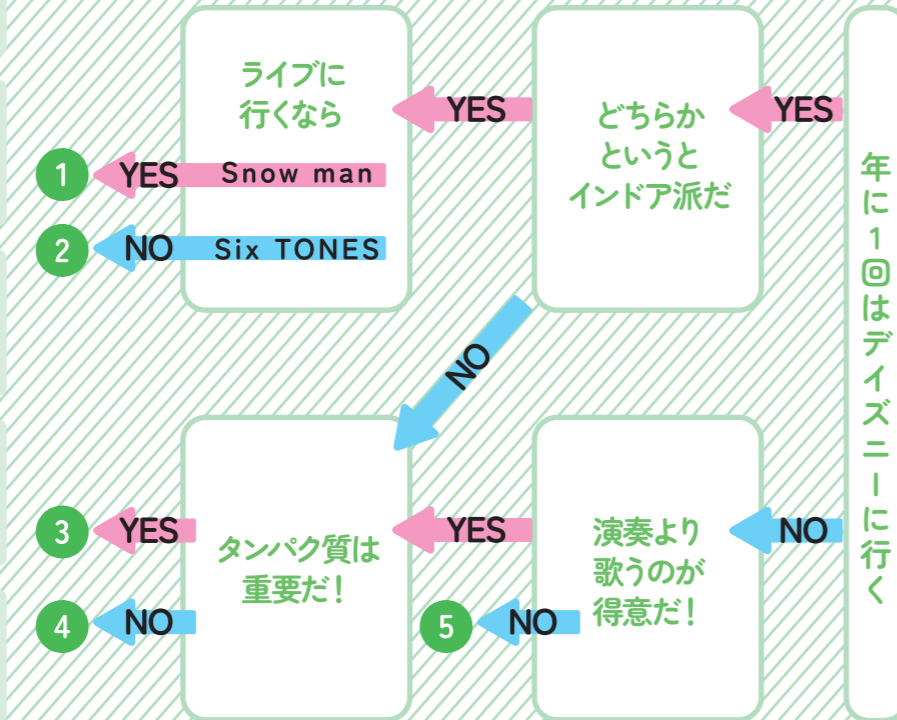


光あふれる癒しの特等席です



## あなたはどの管理者タイプ？ 性格フローチャート

- 1 Type おっとり系 まつい**  
私のがんびりなのかな？みんなが早いだけかな？実は私が早すぎてウランマ効果かな？ラッキープレイスはイオン(20日30日限定)
- 2 Type 元気印☆たかほし**  
よくみて!!! すてきね!!! これで!!! もっと!!! かんべき!!! ラッキーアイテムは!!! ハッピーセット!!!!!!
- 3 Type 町系よしだ**  
ここになったあなた、まあとりあえず次の休みはキャンプに行きましょう。ラッキーキャンプはソロ
- 4 Type 冷静せきね**  
普段クリニックはちょっと寒いので、世界に〜火をつけるのっさあ〜★ラッキーフードはくろり食堂のヘルシー弁当
- 5 Type 努力家 こばやし**  
なおきです…子供がインフルになって懸命に看病してたら自分もなりました…なおきです…なおきです…ラッキーカラーはチャームイグリーン



参加者募集中!

こころはす小針では四季に合わせて行事も行なっています。Instagramも更新しておりますので是非こちらもご覧ください♪

QRコード: KOKOROHASUKOBARI



### 6月病について

環境の変化や気象などの影響で気分が落ち込む5月病は一般的に広く知られていますが、実は、6月にも5月病と同じような症状が現れる場合があります。これを6月病といいます。(いわゆる急性の適応障害であり病気の名前ではありません。)症状と原因は基本的に6月病と同じですが、6月病は5月病よりも悪化しやすく、うつ病に移行してしまう恐れもあります。

## 心身のケアで 予防しよう

#### 症状として

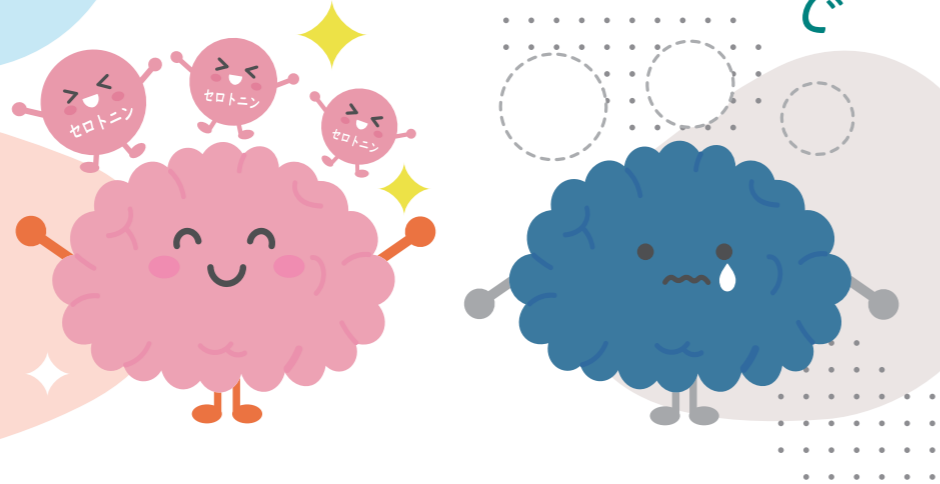
- めまいや頭痛がある
- 感情の起伏が激しい
- 注意力散漫
- なんとなく不安に感じることがある
- 楽しいと感じていたことがそうではなくなった など
- 食欲不振
- 寝つきが悪い
- 疲れが取れない

#### 対策として

- 睡眠をしっかりとる
- 栄養バランスの良い食事をする
- 朝日を浴びるなど、生活リズムを整える
- 運動をしてストレスを発散する
- 身近な人とコミュニケーションをとる

#### 「幸せホルモン」に注目!

幸せホルモンとも呼ばれる「セロトニン」は、心の安定に深く関与する脳内神経伝達物質のことで不足すると精神が不安定になるとも言われています。セロトニンの分泌を増やして6月病を防ぎましょう。



## ゴールデンウィーク期間の外来診療日のお知らせ

当院のGW期間中の診療スケジュールは、下記の通りカレンダー通り(日曜・祝日休診)となります。

4/29 (水・祝)	4/30 (木)	5/1 (金)	5/2 (土)	5/3 (日・祝)	5/4 (月・祝)	5/5 (火・祝)	5/6 (水・祝)
休	通常診療	通常診療	通常診療	休	休	休	休

5月2日(土)は「通常診療」を行います。

連休前の最終診療日となりますので、お薬の残りなど、お早めにご確認のうえご来院ください。

## 地域連携相談室のご案内

地域連携相談室では、「医療福祉相談」、「地域連携」、「新潟市在宅医療・介護連携ステーション西蒲」の3つの機能を担当しています



### 医療福祉相談

患者さんやご家族の不安や心配ごとのご相談をお受けしています。社会福祉士がお話を伺い、一緒に解決のための方法を考えます。ご相談は無料で、秘密は固く守ります

#### 例えば・・・

- 入院生活で、不安や心配なことがある。
- 病状や治療についてききたいが、医師に直接はききにくい・・・
- 退院後の在宅生活が心配だ。
- 施設や他の病院への転院について相談したい。
- 入院してからの医療費の支払いが心配だ。
- 聞きたいことがあるが、どこに相談したらいいのだろう。

### 地域連携業務

住み慣れた環境で安心して生活が送れるようサポートします。

#### 例えば・・・

- 紹介患者の受診調整、入院調整
- 他医療機関への紹介患者の予約調整
- 他院からの転院受け入れ調整
- 退院支援業務
- 療養上の相談支援、外来相談、地域からの総合相談
- 地域活動(地域ケア会議、在宅医療ネットワークへの参画等)

### 新潟市在宅医療・介護連携ステーション西蒲

2016年に新潟市の委託を受け、地域の医療と介護の連携推進に向けた取り組みを行うために設置されました。当院は西蒲区全域を担当しています。新潟市各区11カ所の医療機関に設置されており、右記の業務を行っています。

#### 例えば・・・

- 地域の医療・介護事業者からの相談対応
- 医療と介護の市民講座(公民館や自治会、地域の茶の間などに出向いて開催)
- 小学生、中学生、高校生向け医療と介護の出前スクールの開催
- 医療・介護関係者向け研修会の企画・開催
- 行政や地域包括支援センターなどの医療・介護関係者との連携



0256-88-0022(直通)

相談時間

月曜日～金曜日:午前8時30分～午後5時30分  
土曜日:午前8時30分～午後12時30分

医師や看護師、他医療スタッフと連携して支援を行います。お一人で悩まず、どうぞお気軽にご相談ください。面談をご希望の際は、お電話にてご予約いただけますと幸いです。