

### 美郷会理念

療養者・家族・医療現場の、お互いのコミュニケーションを築き、地域住民に安心と満足を提供することで、医療施設として社会性・安定性を確立します。

人と人のふれあいを大切に、つねに優しさとリラックスを提供できる環境をつくりだします。

医療法人 美郷会 西蒲中央病院  
発行責任者 院長 松田 博人  
〒959-0423  
新潟県新潟市西蒲区旗屋 731 番地  
TEL 0256-88-5521(代)  
FAX 0256-88-5531  
H P <http://www.misatokai.or.jp>



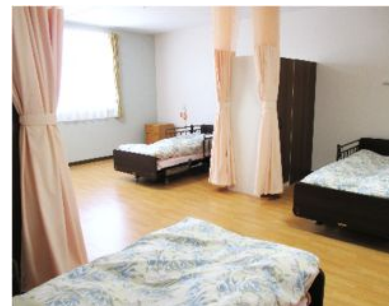
## こころはす西蒲

平成 28 年 9 月、ショートステイこころはす西蒲は、20 床から 40 床へ増床いたしました。

新しいスペースも明るく落ち着いた過ごしやすい空間となっており、ご利用者様にはご好評をいただいております。利用者ご家族様の急な用事等にも利用しやすくなりました。病院から退院後も在宅生活を安心して送るためにショートステイこころはす西蒲をご利用いただければと思います。また、職員も増え今まで以上に安心してご利用いただけるよう、職員一同日々努力して参ります。今後ともよろしくお願ひ申し上げます。

〈こころはす西蒲 ショートステイ 鈴木〉

## ショートステイ 40 床へ増築 竣工



### 目次

- 〃こころはす西蒲ショートステイ 40 床 増築竣工
- 〃市民講座「在宅で最期まで自分らしく生きるために」…P.2  
・地域連携相談室からのお知らせ
- 〃野球部大会結果・西川まつり……………P.3  
・ワクチン予防接種のお知らせ「インフルエンザ」
- 〃外来診療担当医表……………P.4  
・コラム 趣味趣向「Coffee」・編集後記

# 外来診療担当医表

		月	火	水	木	金	土
内科	午前	松田 鰐淵	江部 伊藤	江部 伊藤	鰐淵 田代	松田 田代	江部 松田
	午後	田代 伊藤	野田 松田	鰐淵 田代	野田 松田	伊藤 田代	
神経内科	午後		野田		野田		
外科	午前	鰐淵	鰐淵	鰐淵	鰐淵	鰐淵	
整形外科	午前	山崎	山崎	山崎	山崎	山崎	第1：武石 第3：神元
眼科	午前				偶数月第1：佐藤 第4：浜		斉藤

※眼科 10月より毎週土曜日午前 診察行っております。

## 趣味趣向 Coffee

昔は珈琲が苦手でしたが、今は1日に1杯は飲まないとは落ち着かないくらい好きです。豆や味に特にこだわりはありませんが、香りを楽しみたいのでブラックで飲みます。珈琲を飲みながら本を読むことでホッとできて、リラックスできる、私にとって大切な時間の一つです。

最近ではコーヒーチェーン店や珈琲専門店などが多く出来て、コンビニでも百円で購入できるようになり、気軽に飲めるようになりましたが、昔からある喫茶店が減っていることに少し寂しさを感じます。 <居宅 岡宮>

## 医療法人 美郷会 西蒲中央病院

- 通所リハビリテーション ●訪問リハビリテーション ●居宅介護支援事業所「ケアプランセンターチューリップ」
- 居宅療養管理指導 TEL：0256-88-0180（直通）FAX：0256-88-0181
- 認知症対応型通所介護「デイサービスセンターみさと」●訪問看護ステーション
- TEL：0256-88-5521 FAX：0256-88-5531 TEL：0256-88-0171（直通）FAX：0256-88-0172

### 住宅型有料老人ホーム ころはす西蒲

- 短期入所生活介護事業所「ショートステイころはす西蒲」
- 通所介護事業所「デイサービスセンターころはす西蒲」
- 居宅介護支援事業所「ころはす西蒲」
- 訪問介護事業所「ころはす西蒲」
- TEL：0256-88-3113 FAX：0256-88-3115

### 住宅型有料老人ホーム ころはす小針

- ころはすクリニック
- 通所介護事業所「デイサービスセンターころはす小針」
- 居宅介護支援事業所「ころはす小針」
- 訪問介護事業所「ころはす小針」
- TEL：025-234-3800 FAX：025-234-3810

## 社会福祉法人 友愛会

### グループホーム ゆうあい

- 認知症対応型共同生活援助事業所
- TEL：025-268-6840 FAX：025-268-6841

### グループホーム ひまわりの家

- 認知症対応型共同生活援助事業所
- TEL：025-272-2701 FAX：025-272-2710

## 編集後記

朝晩涼しくなり、日中との寒暖差で体調を崩していませんか？病院周辺では稲刈りも終わり、秋らしい過ごしやすい気候になってきました。秋は食欲・スポーツの秋の名の通り、美味しいものをたくさん食べ、体を動かしましょう。

<編集委員 渡辺>

新潟市内病院対抗野球大会

# 野球って楽しい!

今年も毎年恒例の新潟市内病院対抗野球大会が8月28日に行われました。

Misato 野球部は、初戦新潟中央病院と対戦し 5 対 1 と見事勝利を収める事が出来ました。続く二回戦佐潟荘と対戦し 3 対 4 と健闘及ばず敗れてしまいました。試合終了後、選手の口からは、「悔しい」と言う言葉が聞かれましたが、その後「でも楽しかった。」という言葉が次々と聞かれました。監督をやらせてもらって三年にな

りますが、選手から「楽しかった。」という言葉聞いたのは初めてで、その言葉を聞いた時にとても感動しました。

今大会敗れはしたものの Misato 野球部にとって得る物があつたとても有意義な大会になったと思います。

Misato 野球部は、今後も活動して参りますので、引き続きご声援を頂きますよう宜しくお願い致します。そして選手諸君、これからも一緒に大いに野球を楽しみましょう!

〈Misato 野球部監督 江部〉



# 祝 西川まつり

## 民謡流しに参加しました!

今年も、西川まつりが開催され、当法人も民謡流しに参加させていただきました。今年の西川まつりは、8月26、27、28日の三日間でした。例年、まつりの



初日の夜に民謡流しが行われ、当法人は今年で三度目の参加でした。当日、雨が降る中での開催となりましたが、途中で晴れ間もあり、楽しく踊ることができました。当法人も、他のグループの方々も、みんな元気に最後まで踊ることができました!西川まつりの盛り上げに少しでも貢献できたなら幸いです!ご声援くださった方々、ありがとうございました。

〈事務課 櫻井〉



# ワクチン 予防接種のお知らせ

**\*インフルエンザワクチンについて\***  
~インフルエンザは予防が大切~

インフルエンザの予防には流行前に予防接種を受ける事が最も有効とされています。

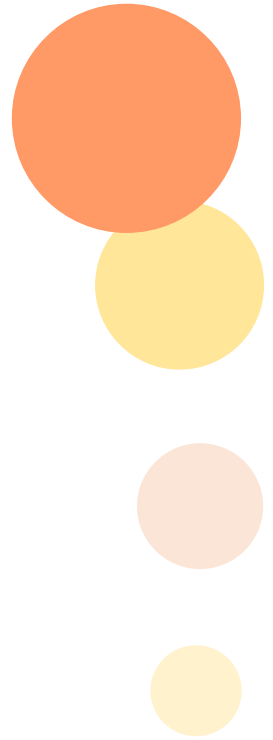
インフルエンザの流行は1月上旬~3月上旬が中心であり、ワクチンが効果を維持する期間は接種後約2週間~約5ヶ月とされています。そのため、10月中旬~12月中旬までに接種されることをお勧めいたします。当院でも10月より予約受付をおこなっております。希望される方は受付までご連絡下さい。

〈医事課 関〉

### 接種費用 (税込)

13~64歳	4,320円
1回目 13歳未満	4,320円
2回目 13歳未満	1回目を当院で接種している場合
	3,240円
65歳以上	1回目を他院で接種している場合
	4,320円
65歳以上	1,620円

受付：医事課 TEL：0256-88-5521



”

“

”

“

平成二十八年十月一日  
西川多目的ホール  
市民講座の様子



## 地域連携相談室からのお知らせ

地域連携相談室は、「西蒲区在宅医療ネットワークの集い」や「にしかわ・ねっとミーティング」、「新潟市医師会在宅医療 IT 連携事業」等の在宅医療・介護・保健部門との連携ネットワークに参加し、地域医療ネットワークの一員としての連携体制を整えています。また、地域包括支援センターや各ネットワークとともに安心した在宅療養を支えられるよう、「新潟市在宅医療・介護連携ステーション西蒲」を地域連携相談室内に併設し活動しています。

事業対象地域は、西蒲区全域です。地域のサロンやお茶の間に出張して講座を行う、「医療と介護のおきがる座談会」、医療・介護事業者向け「出前セミナー」の企画・運営も行っております。費用は無料です。「在宅医療ってどんな人が受けられるの?」「介護保険のサービスについて知りたい」など、今後の安心した生活に役立つ講座を開催しておりますので、お気軽にお申し込みください！

〈地域連携相談室 梅川〉

西蒲中央病院地域連携相談室  
新潟市在宅医療・介護連携ステーション西蒲

直通 TEL 0256-88-0022

直通 FAX 0256-88-0033

〈梅川 加藤 椎谷 鈴木〉