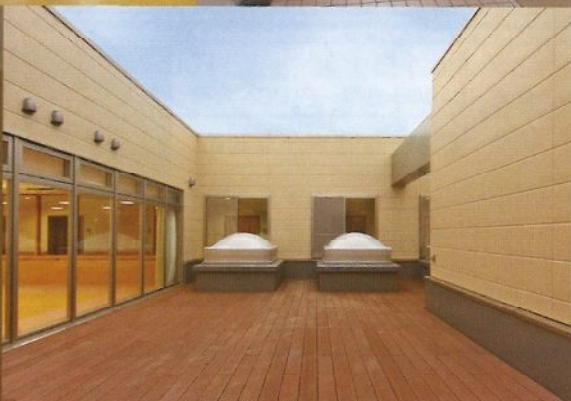
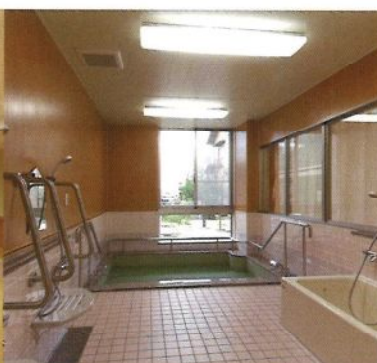




住み慣れた環境、住み慣れた地域で生き生きと安心して生活をしていただけます。各居室が皆様のご自宅です。お食事、各種介護サービス、医療サービス、お手伝い致します。



医療法人 美郷会
住宅型有料老人ホーム
こころはす西蒲



■ここはす西蒲のご案内

●住宅型の有料老人ホームです。

住宅型有料老人ホームとは、原則として食事などの生活支援サービスだけを提供するホームです。

介護サービスを受ける仕組みは、一般の住宅に住んでいる場合と同じで入居者本人や、ご家族が外部の居宅介護支援事業者のケアマネジャーにケアプランを依頼し、外部の介護サービスを利用します。有料老人ホームに併

設されている介護事業者を利用して頂けます。

ここはす西蒲の「ここはす」とは？

「ここ」と「ロハス※1」を合わせた造語です。

心を込めて、ご入居の皆様が生き生きと安心して生活を維持できるようにお手伝い致します。

※1.「ロハス」とは健康や環境に配慮し、持続可能な社会生活を心がけるライフスタイル。

快適な環境

周辺環境

海・山・平野に抱かれた自然豊かな西蒲区の西川地区に位置しています。

施設からは広大な新潟平野や標高 481.7 m の角田山を望めます。



バランスのとれた美味しいお食事

管理栄養士が献立を作成し、栄養バランスのとれたお食事をご用意致します。また、刻み食やミキサー食などの食事形態が可能で、慢性疾患による食事制限の方の特別食もご用意できます。



豊富な施設

ご入居の皆様が集う「食堂・ラウンジ」や「中庭」、ご家庭と同じように、ゆっくりくつろげるユニットバスや大浴場など、ゆったりとした開放的なスペースで生活して頂けます。

デイサービスご利用の方の専用ルームでは、ご利用される方々の状態に合わせ、細やかな話しかけや和やかな雰囲気の中で安心して過ごして頂けます。



〔浴室〕



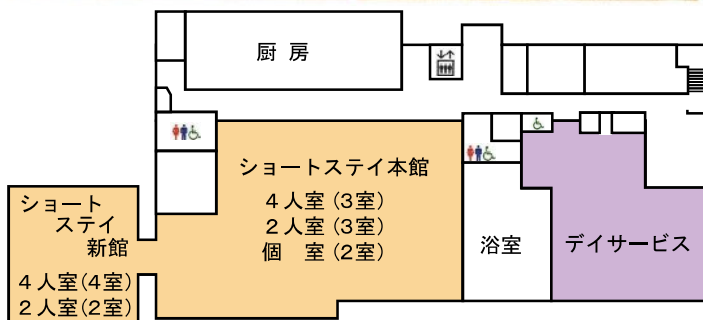
〔1F デイサービスホール〕



〔中庭：ウッドデッキ〕



〔2F 食堂・ラウンジ〕



充実した医療連携による安心した生活

充実した医療連携による安心した生活

協力病院との医療連携により安心した生活を送ることができます。

経験豊かな看護師・介護士が24時間サポートし、緊急時も速やかな対応を致します。

【協力医療機関】

- 西蒲中央病院
- 佐藤歯科医院



■併設する施設におけるサービス

介護が必要になった場合でも、下記の介護サービス事業所、医療機関が併設、協力しておりますのでいつまでも安心して生活していただけます。



協力病院：西蒲中央病院

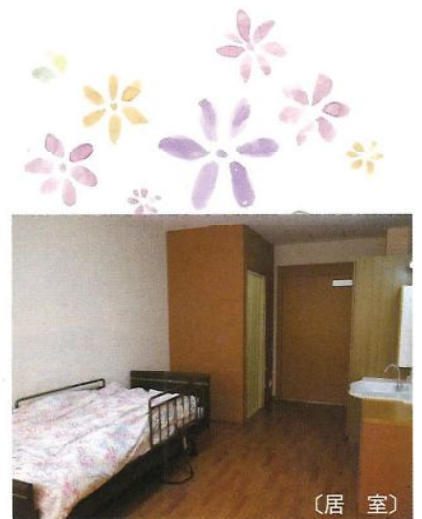
■ご利用料金

入居時費用	敷金	100,000円 ※1	
		Aタイプ (トイレ付・18床)	Bタイプ (トイレなし・21床)
月額利用料	内訳	家賃	50,000円 ※1
		管理費	30,000円 (税別)
	合計	80,000円	40,000円 ※1
その他実費	食費	1,400円 (税別) / 1日 (30日 / 42,000円)	
		内訳：朝食400円 昼食500円 夕食500円	

※1 消費税は課税されません。

【月額利用料について】

- ◎管理費は、光熱費・共用施設の維持管理費を含みます。
- ◎食費は当日キャンセルのみキャンセル代として実費をいただきます。
- ◎保険外サービス(実費)については30分800円で承ります。
- ◎上記費用以外に、介護サービスを利用される場合は各種サービス自己負担分がかかります。



住宅型有料老人ホーム こころはす西蒲

〒959-0411 新潟市西蒲区善光寺 900 番地
TEL: 0256-88-3113 FAX: 0256-88-3115
www.misatokai.or.jp/n.kokorohasu

【事業内容・施設概要】

- 種類…有料老人ホーム(住宅型)
- 特長…食事等のサービスが付いたホームです。
介護が必要になった場合は、外部の訪問介護サービス等を利用しながら、ホームの居室で生活を継続することができます。
- 居住の権利形態…利用権方式
- 利用料支払方式…月額支払い
- お申込時の要件…概ね 60 歳以上の方で、入居時自立の方又は、「要支援」・「要介護」と認定された方

- 居室区分…全室個室
- 建物面積: 2796.93 ㎡
- 敷地面積: 4707.17 ㎡
- 建物構造: RC2 階建て
- 居室数: 39 室 / 全室個室(トイレ付18室・トイレなし21室)
- 居室設備: 洗面台・ベッド・エアコン・ナースコール(テレビ、電話設置可)
- 各階設備内容:
 - 1 階…機能訓練施設・厨房・相談室・浴室・事務室
 - 2 階…居室・談話コーナー・浴室・洗濯室・相談室



【アクセス方法】

- ◆電車
 - JR 越後線越後曾根駅下車徒歩約 15 分
※駅から西蒲中央病院巡回バス(日・祝除く)こころはす西蒲に出します。
詳しくはお問い合わせください。
- ◆車
 - 北陸自動車道 巻潟東 IC から 15 分
 - 新潟西バイパスから国道 116 号線 巻方面から 10 分

《関連施設》

西蒲中央病院

〒959-0423 新潟市西蒲区旗屋731番地
TEL: 0256-88-5521 FAX: 0256-88-5531
http://www.misatokai.or.jp
soumu@misatokai.or.jp



- 認知症対応型通所介護「デイサービスセンターみさと」
- 「西蒲中央病院 通所リハビリテーション」
- 居宅介護支援事業所「ケアプランセンターチューリップ」
- 「西蒲中央病院 訪問看護ステーション」

西蒲中央病院みさと

訪問看護ステーション

〒950-2063 新潟市西区寺尾台2丁目4-46
TEL: 025-211-2116 FAX: 025-211-2126

こころはす小針

〒950-2022 新潟市西区小針4丁目39-28
TEL: 025-234-3800 FAX: 025-234-3810
http://www.misatokai.or.jp/kokorohasu



- 住宅型有料老人ホーム「こころはす小針」
- こころはすクリニック
- 通所介護事業所「デイサービスセンターこころはす小針」
- 居宅介護支援事業所「こころはす小針」
- 訪問介護事業所「こころはす小針」

こころはす亀貝

〒950-2033 新潟市西区亀貝20
http://www.misatokai.or.jp/k.kokorohasu



- 短期入所生活介護事業所「ショートステイこころはす亀貝」
TEL: 025-260-0261 FAX: 025-260-0268
- 通所介護事業所「デイサービスセンターこころはす亀貝」
TEL: 025-260-0255 FAX: 025-260-0256

こころはす榎尾

〒950-2121 新潟市西区榎尾229-1
http://www.misatokai.or.jp/m.kokorohasu



- 短期入所生活介護事業所「ショートステイこころはす榎尾」
TEL: 025-211-8325 FAX: 025-211-8326

こころはす五十嵐

〒950-2076 新潟市西区上新栄町3-8-3
http://www.misatokai.or.jp/i.kokorohasu



- 短期入所生活介護事業所「ショートステイこころはす五十嵐」
TEL: 025-201-6363 FAX: 025-201-6360

社会福祉法人 友愛会

認知症対応型共同生活介護事業所



グループホーム 「ゆうあい」

〒950-2076 新潟市西区上新栄町4丁目4-13
TEL: 025-268-6840 FAX: 025-268-6841
www.misatokai.or.jp/yuai

■居室区分…全室個室(各階9室/全27室)



グループホーム 「ひまわりの家」

〒950-0003 新潟市東区下山3丁目1407-1
TEL: 025-272-2701 FAX: 025-272-2710
www.misatokai.or.jp/yuai/himawari

■居室区分…全室個室(各階9室/全18室)

■種類

認知症対応型共同生活介護事業所。
認知症によって自立した生活が困難になった利用者に対して家庭的な環境の下で日常生活の介助を通じて安心と尊厳のある生活を営むことを支援します。

【各種サービス】

- 認知症対応型共同生活介護
- 介護予防認知症対応型共同生活介護